



HISTORIA Y MARCAS REGISTRADAS ERNEMANN

1889 -1891
Dresdner fotografische Apparate – Fabrik Ernemann u. Matthias

1892 -1889
Heinrich Ernemann Fabrik photographischer Apparate mit Dampfbetrieb

1889-1917
HEINRICH ERNEMANN A.G. DRESDEN-A
PHOTO-KINO-WERK OPTISCHE ANSTALT

KRUPP

04.1917-09.1926
ERNEMANN-WERKE A.G. DRESDEN
PHOTO-KINO-WERKE OPTISCHE ANSTALT.

16.10.1920 (prensa)
KRUPP-ERNEMANN
KINOAPPARATE G.M.B.H. DRESDEN
09.1919-ca.01.1927

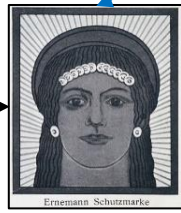
10.1926
ZEISS IKON
Leiss Ikon A.G. Dresden

19.05.1917 (prensa)
Geschäftliches.
Ernemann Werke A.G., Dresden. Die weltbekannte Firma Ernemann hat ihren Namen geändert. Sie heißt nicht mehr Heinrich Ernemann A.-G., Dresden, sondern Ernemann-Werke A. G. Dresden.

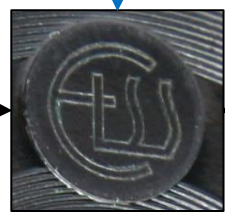
20.01.1927 (prensa)
Photo-Kino
Contessa Nettel
ERNEMANN
GOERZ
Ica
sind vereinigt in
Leiss Ikon A.G. Dresden



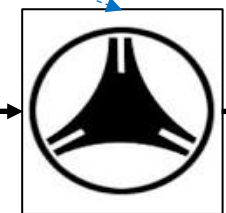
1899-1903



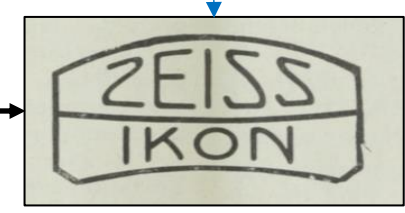
62337
1903-ca.1920
(placas - 1926)



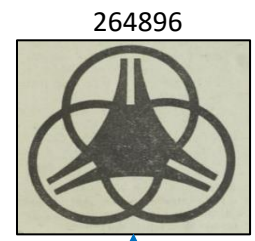
221172
ca.1920-ca.1922



272353
ca.1922-09.1926



10.1926



ca. 10.1920-ca.01.1927